

הערכה חלופית

הלכה טמונה" ל"ברכות הראיה" - פרק י"ז

הנחיות לתלמיד



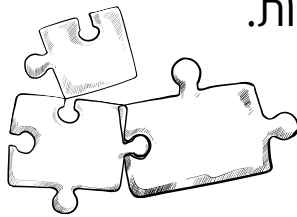
שלב א - לימוד הפרק ובחירת הנושאים וההלכות

- למדו מתוך הספר 'הלכות והליכות' חלק ב' את פרק י"ז - דין ברכות הראיה. קראו את ההלכות ונסו להבין אותן עד כמה שתוכלו.
- בחרו לפחות 10 סעיפים, שאת ההלכות שבהם תרצו "להטמין" - עליהן ירמזו הפריטים בתמונה שתכינו - הם יכולים להיות מתוך 2 - 3 נושאים משניים בלבד, או מהפרק כולו.
- פרטו מהם הסעיפים שבחרתם:

-
- על דף נפרד סכמו בקצרה, במילים שלכם ובבהירות את ההלכות המובאות בסעיפים אלו.

טיפ:

נסו כבר תוך כדי בחירת הסעיפים לחשוב על פריטים, שיכולים לרמוז על ההלכות ברמז ישיר או ברמז עקיף (זוכרים את ההבדל?) ואולי אפילו על רעיון לתמונה הרמונית - שתאחד ותקשר בין כל הפריטים. חשיבה זו יכולה להנחות אתכם בבחירת ההלכות.

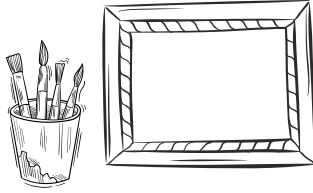


שלב ב - תכנון התמונה והפריטים בטבלה

- מלאו ב"טבלת התכנון" המצורפת את הטור של הסעיפים בהתאם לבחירתכם - בכל שורה כתבו את אחד הסעיפים, ובטור של "ההלכה הנלמדת" את סיכומי ההלכות בהתאם. היעזרו בדף הסיכומים שהכנתם בשלב הקודם.
- שימו לב:** יתכן שבסעיף אחד תהיינה שתי הלכות שונות ואולי אף יותר, ותרצו לפצל אותן ו"להטמין" כל אחת בנפרד - לתת לכל אחת מהן רמז ייחודי. במקרה זה הקדישו לכל רמז שורה נפרדת בטבלה, ואת הסעיף כתבו שוב בכל שורה כזו.

- חישובו על התמונה שתרצו ליצור. שאפו ליצור "תמונה הרמונית" המאחדת את הפריטים (זוכרים גם את זה?) נסו לדמיין אותה... והתאימו לכל הלכה פריט שיכול לרמוז עליה. נסו גם כאן לחשוב מעבר – לשלב גם פריטים שהרמז שלהם עקיף ודורש יותר חשיבה.
- מלאו את טור הרמזים ואת טור הסבר הרמזים בצורה ברורה.

"טבלת התכנון" מלאה עתה. היא תהווה את הבסיס ליצירה.



שלב ג - יצירת התמונה והחומרים הנלווים

סוף סוף הגענו לתמונה!

- צרו את תמונת ה"הלכה טמונה" שלכם. תוכלו לצייר, ליצור מקולאז' הדבקות, להיעזר במחשב או בכל דרך יצירתית שתאהבו. שלבו בה את כל פריטי הרמזים, כפי שתכננתם בטבלה... חשוב שהתמונה תהיה אסתטית ונעימה לעין!
 - הכינו "טבלת חקר", שתהיה מיועדת למי שיחקור את תמונת ה"הלכה טמונה" שלכם, וילמד באמצעותה את ההלכות (תהליך הפוך ממה שעשיתם כאן אתם).
- זו בעצם טבלה שדומה ל"טבלת התכנון", אך רק הטור של הסעיפים יהיה בה מלא, כלומר: רק הסעיפים יהיו כתובים בכל שורה, שאר המשבצות תהיינה ריקות – החוקר ימלא אותן. השתמשו או היעזרו בטבלת החקר הריקה המצורפת.



ההגשה

הגישו למורה את:

1. תמונת ה"הלכה טמונה" שיצרתם.
2. טבלת התכנון המלאה
3. טבלת החקר

בהצלחה, בהנאה ולתועלת!